

# La sécurité avec le Petit Chaperon rouge : un outil de communication pour les situations quotidiennes

Outil de CAA

## Matériel nécessaire :

- Tableau de communication avec des images,
- Cartes avec les règles de sécurité et les émotions,
- Cartes illustrées tirées du conte,
- Outils /applications CAA, papier,

**Compétence clé :** compétences de la vie quotidienne

## OBJECTIFS GÉNÉRAUX

Cet outil utilise le conte de fées du Petit Chaperon rouge pour développer les compétences de la vie quotidienne, en mettant l'accent sur la sécurité, l'indépendance et l'éducation émotionnelle. Les enfants apprennent à reconnaître les dangers, à exprimer leurs sentiments et à prendre les décisions appropriées dans des situations quotidiennes. Les outils de CAA permettent aux enfants ayant des difficultés de communication de s'exprimer et de participer, ce qui renforce leur confiance et leur inclusion dans la communauté.



Cofinancé par  
l'Union européenne

**movetia**

Austausch und Mobilität  
Echanges et mobilité  
Scambi e mobilità  
Exchange and mobility

**Plural  
Words**

## COMMENT L'UTILISER

L'outil comprend des tableaux de communication, des cartes de sécurité et des cartes d'émotions utilisés dans des activités telles que des discussions sur des histoires, des jeux de rôle et la résolution de problèmes. Les enfants réagissent à des situations hypothétiques (« Que fais-tu ? »), expriment leurs sentiments (« J'ai peur », « Je suis heureux ») et planifient leurs routines quotidiennes à l'aide de symboles et de bandes de phrases. Les activités sont conçues pour encourager la communication verbale et non verbale, ainsi que le développement de l'autonomie dans les situations de la vie quotidienne.

## COMMENT LE CRÉER

Les cartes et les tableaux de communication peuvent être créés à l'aide d'applications telles que Boardmaker, Cboard, Pictoselector, ou fabriqués manuellement à l'aide d'images, de symboles et de couleurs. Les tableaux doivent inclure des phrases clés liées à la sécurité (« Je ne parle pas aux inconnus », « J'appelle à l'aide »), aux émotions de base (peur, bonheur, confusion), aux activités quotidiennes et aux personnages du conte de fées afin d'aider à faire le lien avec le contenu des activités.



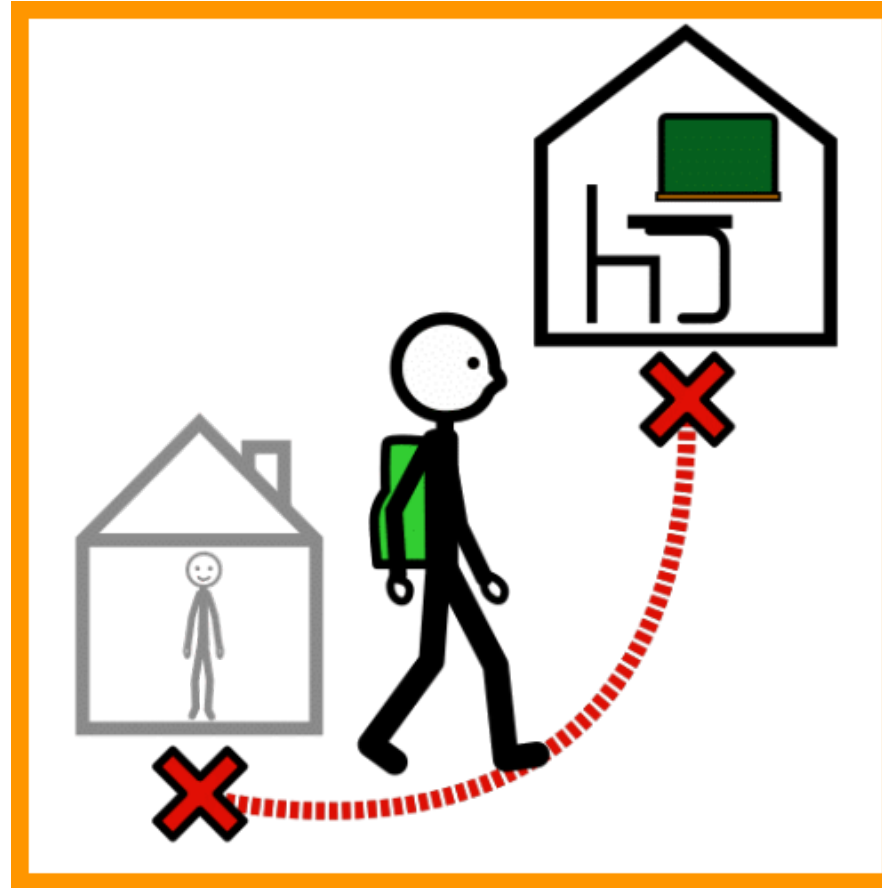
**Déplacements et  
comportements  
en toute sécurité**



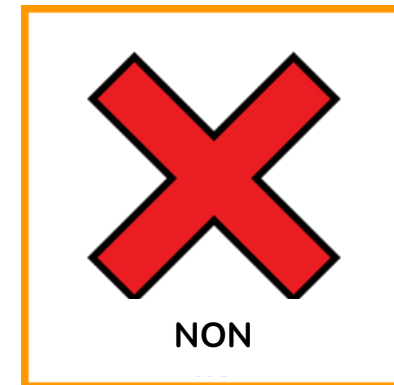
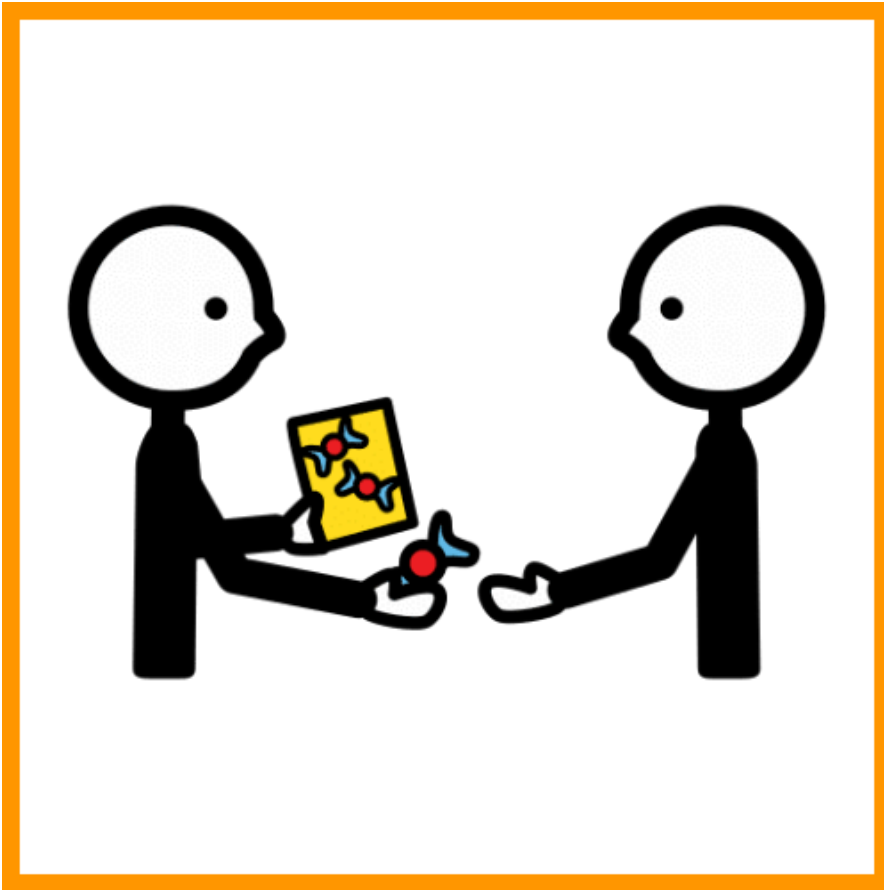
**Ne pas parler aux  
inconnus.**



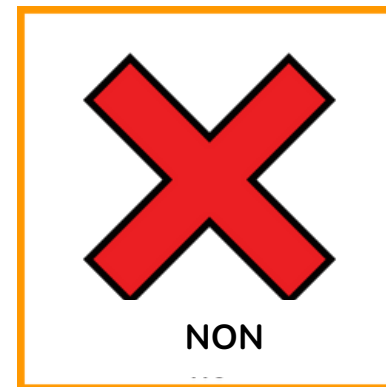
**Ne pas partager des informations personnelles à des inconnus.**



**Restez sur les chemins et les sentiers balisés.**



**Accepterais-tu un bonbon si un inconnu t'en offrait un ?**



**Dirais-tu à un inconnu où tu habites ?**